

淀川

④ 気象情報

- 大雨注意報**
大雨による土砂災害や洪水が発生するおそれがあると予想される場合に発表。
- 大雨警報**
大雨による重大な土砂災害や洪水が発生するおそれがあると予想される場合に発表。
- 土砂災害警戒情報**
大雨警報発令時に土砂災害の危険が非常に高くなった場合、指定区域の村を指定し、都道府県と発表がされる。
- 大雨特別警報**
台風や集中豪雨により数日にわたる大規模な大雨が予想される場合に発表。

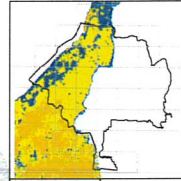
浸水範囲と浸水の深さ

浸水深	浸水被害の状況
5m以上～10m未満	浸水被害が甚大
3m以上～5m未満	一般の住居の2階が浸水
0.5m以上～3m未満	一般の住居の1階が浸水
0.5m未満	1階の床下が浸水

⑤ 土砂災害の兆候



⑥ 淀川浸水継続時間



⑦ 水平避難と垂直避難

浸水時の避難は非常に危険です。可能な限り避難先を確認し、浸水の発生する前に安全な避難場所へ避難を開始しましょう(水平避難)。万が一浸水した場合は無難に避難しようとして、自分の2階など高い場所に避難して救出を待たないようにしてください。



凡例

	指定緊急避難場所(指定避難所)		指定緊急避難場所(指定避難所)
	指定緊急避難場所(指定避難所)		指定緊急避難場所(指定避難所)
	指定緊急避難場所(指定避難所)		指定緊急避難場所(指定避難所)
	指定緊急避難場所(指定避難所)		指定緊急避難場所(指定避難所)
	指定緊急避難場所(指定避難所)		指定緊急避難場所(指定避難所)

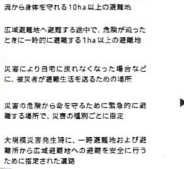
⑧ 早期の立退き避難が必要な区域(水害時)

家が浸水するようになると、人・モノ・車の被害が発生するおそれのある区域、家屋の上の階も浸水するおそれのある区域、長時間浸水するおそれのある区域、早期の立退き避難が必要な区域です。このような区域では、事前に浸水したことがない場合でも避難が必要と判断されるおそれがあります。浸水時は避難指示などによって安全な場所への避難をお願いします。

指定緊急避難場所(指定避難所)

No.	施設名	所在地	電話番号
1	第一小学校	大東町1-1	5801 4475
2	第二小学校	大東町2-1	5801 4475
3	第三小学校	大東町3-1	5801 4475

⑨ 地震発生時の行動



⑩ 推定震度分布図



【 更新版 】

地震・洪水・土砂

Earthquake 地震 洪水 土砂

このマップは地域や、土砂災害による浸水被害発生範囲に予測される浸水範囲や避難場所などを示しています。ほんの一端の危険を知らせる「おのれの避難場所」は、どなたか、災害はどうかという不安と躊躇を解消するための助けをお考えください。

おのれの避難場所

⑪ 災害時の避難所

指定緊急避難場所(指定避難所)

No.	施設名	所在地	電話番号	No.	施設名	所在地	電話番号
1	第一小学校	大東町1-1	5801 4475	16	指定緊急避難場所(指定避難所)	大東町1-1	5801 4475
2	第二小学校	大東町2-1	5801 4475	17	指定緊急避難場所(指定避難所)	大東町2-1	5801 4475
3	第三小学校	大東町3-1	5801 4475	18	指定緊急避難場所(指定避難所)	大東町3-1	5801 4475

⑫ 指定緊急避難場所

指定緊急避難場所

No.	施設名	所在地	電話番号
1	第一小学校	大東町1-1	5801 4475
2	第二小学校	大東町2-1	5801 4475
3	第三小学校	大東町3-1	5801 4475

⑬ 指定避難所の開設

指定避難所の開設

No.	施設名	所在地	電話番号
1	第一小学校	大東町1-1	5801 4475
2	第二小学校	大東町2-1	5801 4475
3	第三小学校	大東町3-1	5801 4475

⑭ 安否の確認

