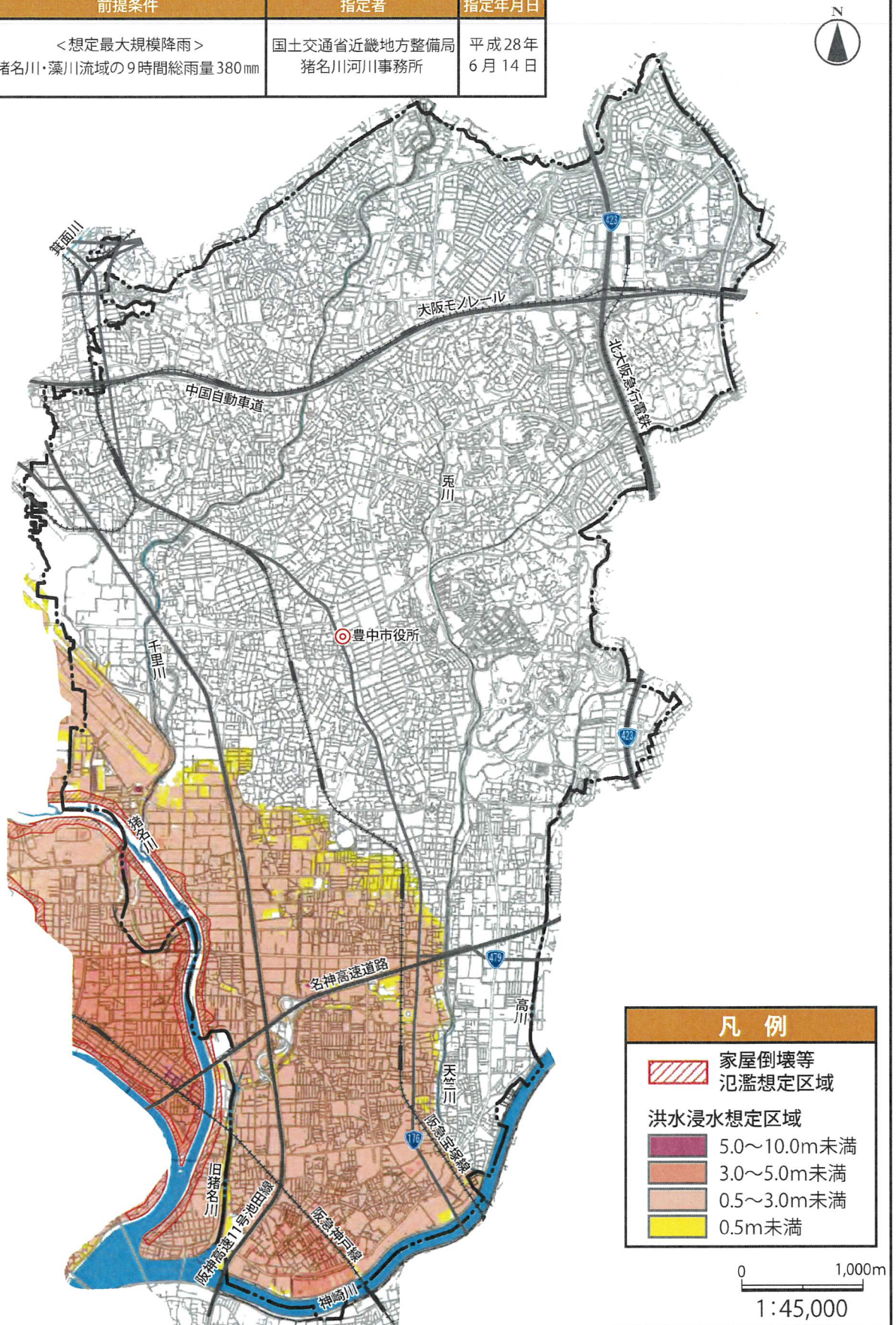


1. 災害を知る

1-6 各河川の洪水浸水想定区域図及び浸水継続時間

浸水想定区域図（猪名川）

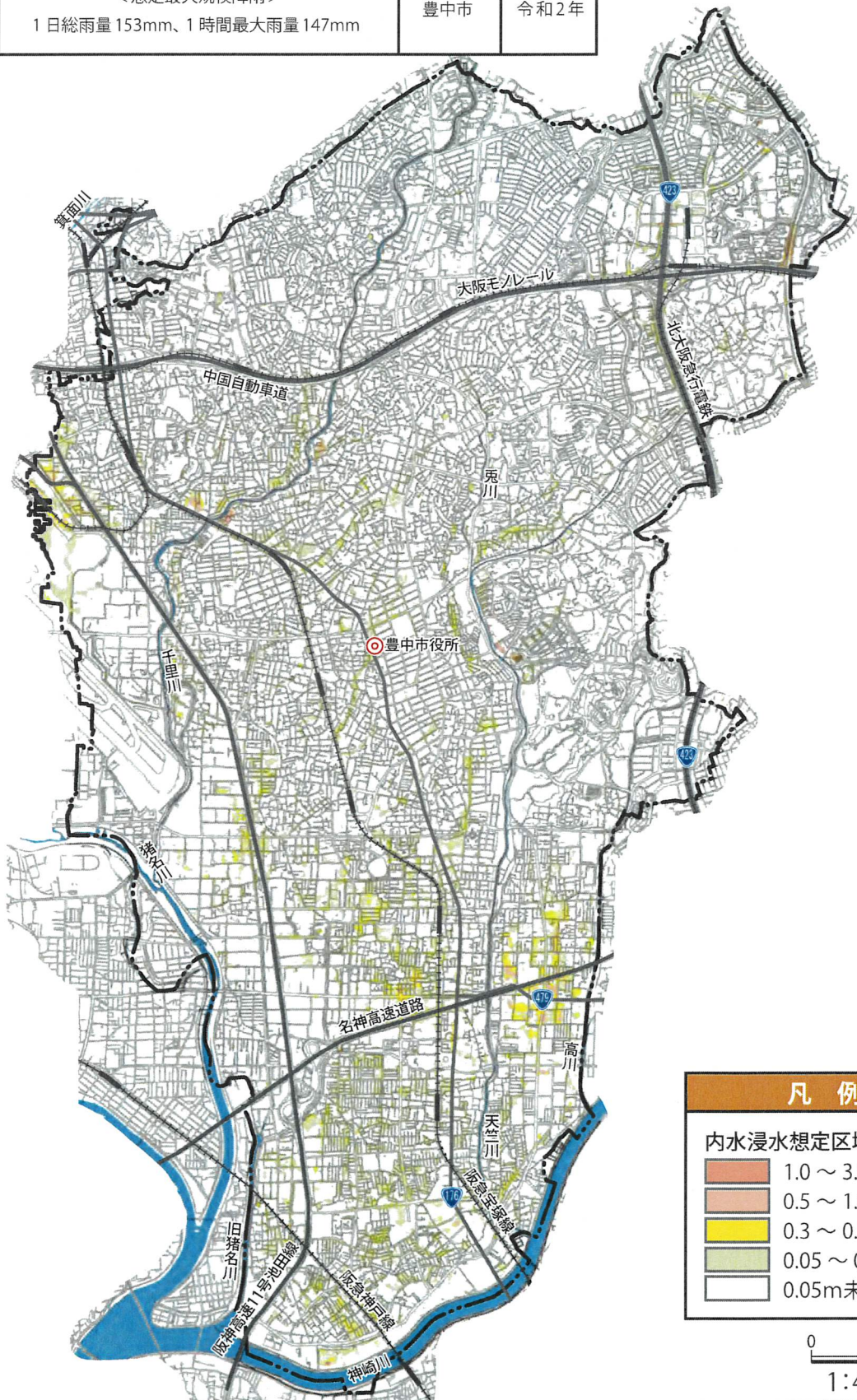
河川名	前提条件	指定者	指定年月日
猪名川	<想定最大規模降雨> 猪名川・藻川流域の9時間総雨量380mm	国土交通省近畿地方整備局 猪名川河川事務所	平成28年 6月14日



1-5 内水浸水想定区域図（全域図）

内水浸水想定区域図

対象区域	前提条件	指定者	指定年度
豊中市全域	< 想定最大規模降雨 > 1日総雨量153mm、1時間最大雨量147mm	豊中市	令和2年



凡例	
内水浸水想定区域	
	1.0～3.0m未満
	0.5～1.0m未満
	0.3～0.5m未満
	0.05～0.3m未満
	0.05m未満

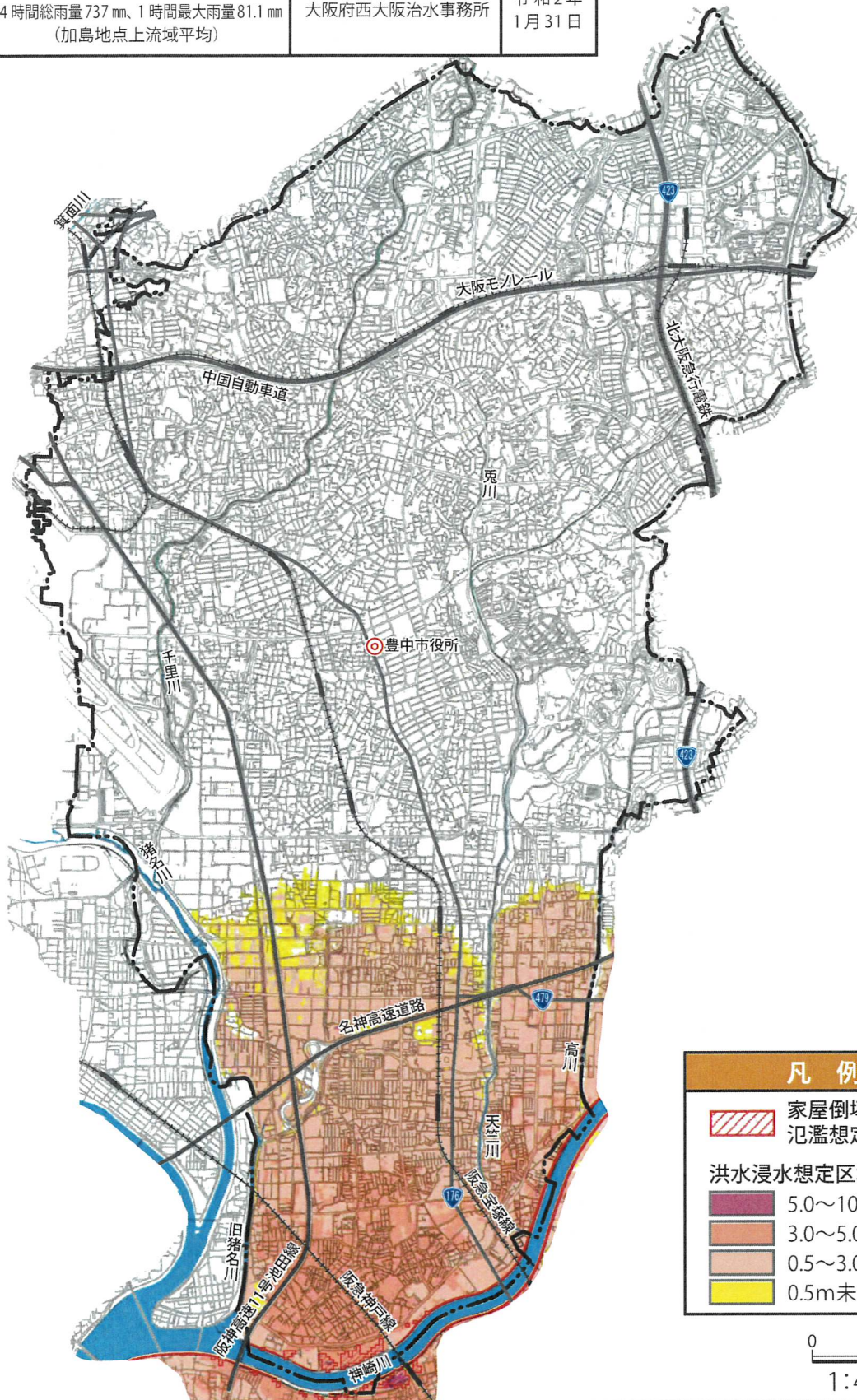
0 1,000m
1:45,000

1. 災害を知る

1-6 各河川の洪水浸水想定区域図及び浸水継続時間

浸水想定区域図（神崎川）

河川名	前提条件	指定者	指定年月日
神崎川	<想定最大規模降雨> 24時間総雨量737mm、1時間最大雨量81.1mm (加島地点上流域平均)	大阪府西大阪治水事務所	令和2年 1月31日



凡例	
	家屋倒壊等 氾濫想定区域
洪水浸水想定区域	
	5.0~10.0m未満
	3.0~5.0m未満
	0.5~3.0m未満
	0.5m未満

0 1,000m
1:45,000

1 災害を知る