

# 奈良市ハザードマップ 西部版①

### 奈良市ハザードマップについて

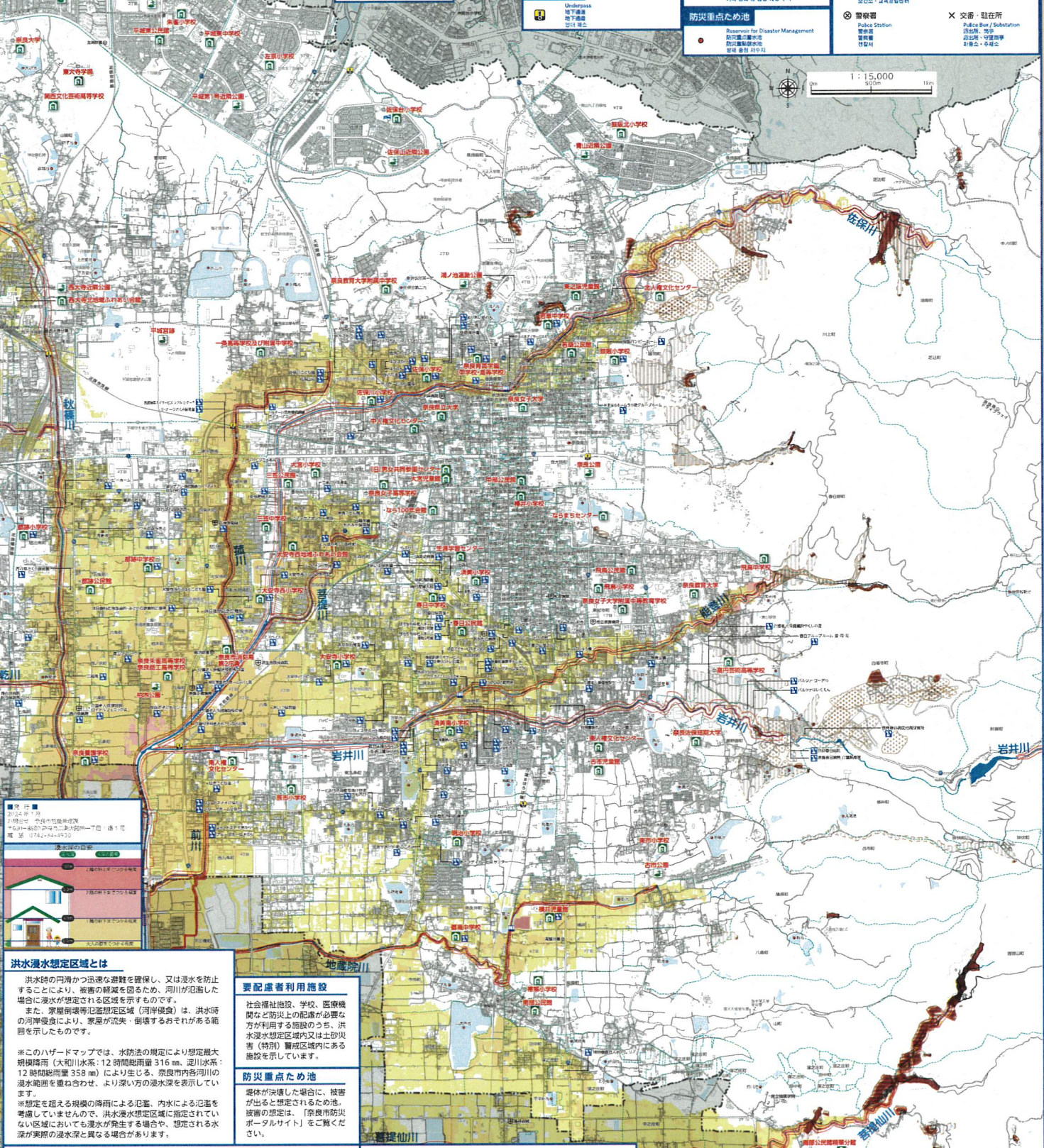
ハザードマップは、大雨によって河川が氾濫した場合に想定される洪水区域と、土砂災害のおそれのある箇所、避難施設などの防災情報を地図に示したものです。この地図で示した洪水浸水想定区域や土砂災害警戒区域等の区域でも、浸水したり、土砂災害が発生したりする場合がありますので注意してください。災害に備え、お住まいの地域の危険性を事前に把握し、災害時には関係機関からの情報や周囲の状況等を確認し自らの判断で適切に避難してください。

※浸水や土砂災害のおそれの高い区域は、奈良県及び国が公表している洪水浸水想定区域や土砂災害警戒区域等を示しています。

※表示範囲の都合で西版①(0.3)と東版②(0.3)に分けて作成・配布しています。

**奈良市防災ポータルサイト**

災害時の緊急情報や状況情報のほか、災害に備えるための様々な防災情報を掲載しています。  
<https://www.city.nara.lg.jp/site/bousai-saigai/>



### 洪水浸水想定区域とは

洪水時の円滑かつ迅速な避難を確保し、又は浸水を防止することにより、被害の軽減を図るため、河川が氾濫した場合に浸水が想定される区域を示すものです。

また、家屋倒壊等氾濫想定区域(河岸浸食)は、洪水時の河岸浸食により、家屋が流失・倒壊するおそれがある箇所を示したものです。

※このハザードマップでは、水防法の規定により指定最大規模降雨(大雨(1)の水深:1.2時間降雨量31.6mm、遊川(水災):12時間総降雨量35.9mm)により生じる、奈良市内各河川の浸水範囲を重ね合わせ、より深い方の浸水深を表示しています。

※想定を超える規模の降雨による氾濫、内水による氾濫を考慮していませんので、洪水浸水想定区域に指定されていない区域においても浸水が発生する場合は、想定される水深が実際の浸水深と異なる場合があります。

### 要配慮者利用施設

社会福祉施設、学校、医療機関など防災上の配慮が必要な方が利用する施設のうち、洪水浸水想定区域内又は土砂災害(特別)警戒区域内にある施設を示しています。

### 防災重点ため池

堤体が決壊した場合に、被害が出ると想定されたため池。被害の想定は、「奈良市防災ポータルサイト」をご覧ください。

### 土砂災害(特別)警戒区域とは(土石流、がけ崩れ(急傾斜地)、地すべり)

急傾斜地の崩壊等が発生した場合に、住民等の生命又は身体に危害が生じるおそれがあると認められる区域であり、危険の周知、警戒体制の整備が行われます。

### 土砂災害警戒区域(イエローゾーン)

土砂災害のおそれがある区域

### 土砂災害特別警戒区域(レッドゾーン)

土砂災害警戒区域のうち、建築物に被害が生じ、住用に著しい影響が生じるおそれがある区域

### 避難する際の注意

- 指定避難所には一次避難所と二次避難所があり、災害時に全ての指定避難所が開発されるわけではありません。災害の状況に応じて使用できる指定避難所もあります。(一次・二次避難所の区分については「奈良市防災ポータルサイト」で確認してください)
- 避難する場所や安全な避難経路はあらかじめ確認しておいてください。

Copyright © 2024 Nara City. All rights reserved. 1:15,000 scale. Map data provided by various agencies.